

# CATÁLOGO DO ITEM IMPORTADO

## Pleito de Inclusão de Ex-Tarifário

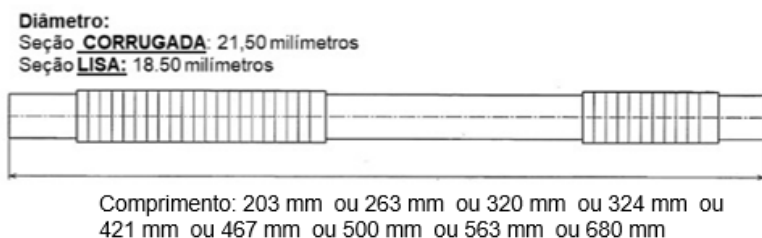
Número de Controle SDIC	NCM	Sugestão de descrição do ex-Tarifário
D240-211	3917.39.00	Tubo parte corrugado e parte liso; contendo termoplásticos polietileno (PE) e poliamida (PA9T); com diâmetro externo na região corrugada em 21,5 mm, na região externa lisa em 18,5 mm e diâmetro interno em 16,0 mm, fornecido em comprimento de 203 mm (+/- 10 mm) ou 263 mm (+/- 10 mm) ou 320 mm (+/- 10 mm) ou 324 mm (+/- 10 mm) ou 421 mm (+/- 10 mm) ou 467 mm (+/- 10 mm) ou 500 mm (+/- 10 mm) ou 563 mm (+/- 10 mm) ou 680 mm (+/- 10 mm); para fabricação de tubulação de circuitos de combustíveis; com função de prover meio para circulação do combustível; com aplicação em automóveis, veículos comerciais leves, caminhões, ônibus.

### 1. Especificações técnicas detalhadas da autopeça

*(características quantitativas e qualitativas, por exemplo: dimensões, materiais de fabricação, especificações de trabalho/funcionamento [torque, potência, resistência, tensão, corrente, dureza, vazão, condutibilidade, temperatura etc.], características de hardware, software, características físicas, dentre outras inerentes a cada produto):*

Diâmetro externo na região corrugada em 21,5 mm, na região externa lisa em 18,5 mm e diâmetro interno em 16,0 mm, fornecido em comprimento de 203 mm (+/- 10 mm) ou 263 mm (+/- 10 mm) ou 320 mm (+/- 10 mm) ou 324 mm (+/- 10 mm) ou 421 mm (+/- 10 mm) ou 467 mm (+/- 10 mm) ou 500 mm (+/- 10 mm) ou 563 mm (+/- 10 mm) ou 680 mm (+/- 10 mm)

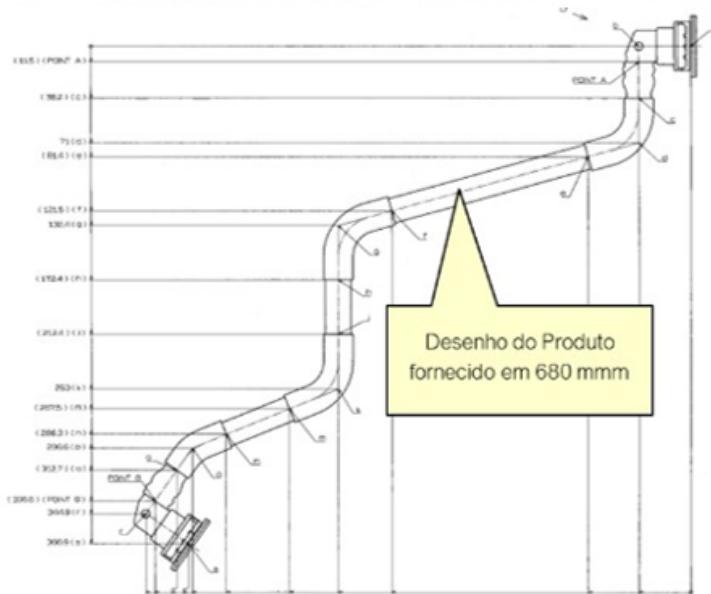
### 2. Imagens da autopeça importada e/ou desenho esquemático *(obrigatório conter as principais dimensões em milímetros):*



### 3. Aplicação do item importado *(em qual produto fabricado pela empresa pleiteante o item importado será incorporado).*

Aplicado em: tubulação de circuitos de combustíveis

**Imagens ilustrativas de tubulações de circuitos de combustíveis fabricados com os tubos importados**



**4. Função do item importado no produto fabricado pela empresa pleiteante do ex-tarifário:**

Prover meio para circulação do combustível

Veículos(s): automóveis, veículos comerciais leves, caminhões, ônibus